

**SERVIZIO
DI ANGIOLOGIA
E CHIRURGIA
VASCOLARE**



**ASSOCIAZIONE ITALIANA
PER L'EDUCAZIONE DEMOGRAFICA
SEZIONE DI ROMA**

Il **Servizio di Angiologia e Chirurgia vascolare** dell'AIED si occupa di prevenzione, diagnosi e trattamento dei disturbi della **circolazione del sangue**, provocati dalle malattie dei vasi (**arterie e vene**).

Arterie e vene

L'arteria più grande è l'**aorta**, che nasce direttamente dal cuore e dà origine a tutte le altre, destinate ai vari distretti (testa, tronco, addome, arti).

Dopo la loro origine le arterie si dividono in rami sempre più sottili che penetrano all'interno dei vari organi (cervello, cuore, polmoni, fegato, intestino, reni etc.), ramificandosi nella rete capillare. Nei capillari il sangue cede alle cellule l'ossigeno necessario alla loro attività e riceve le loro sostanze di scarto (cataboliti).

I capillari confluiscono in vasi di calibro sempre maggiore, ossia le **vene**, che trasportano il sangue al cuore. Da qui il sangue viene condotto ai polmoni, da dove, ossigenato, torna al cuore per essere di nuovo immesso in circolo.

Malattie delle arterie

La malattia arteriosa più frequente è l'**aterosclerosi** (deposizione di grassi a livello della parete interna dei vasi), che può provocare: **aneurismi** (dilatazioni), o **stenosi** (restringimenti).

Gli aneurismi di solito non danno sintomi fino al momento della rottura, con conseguenze più o meno gravi a seconda del vaso interessato. I più frequenti, e anche i più pericolosi, sono quelli dell'aorta.



Aneurisma



Stenosi

La stenosi provoca riduzione del flusso di sangue. I sintomi variano a seconda del distretto interessato:

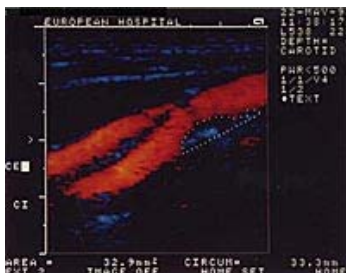
- vertigini, perdita di coscienza, disturbi della vista e della parola, alterazioni della sensibilità (formicolii) e della forza (paralisi o paresi) a livello di un arto o di un emisoma (metà, destra o sinistra, del corpo) quando la stenosi interessa le **carotidi** (che portano il sangue al cervello)
- dolori, disturbi della forza e della sensibilità degli arti superiori per la stenosi delle **succlavie**
- crampi durante il cammino, dolori, ulcere, gangrene degli arti inferiori per **aorta, iliache, femorali**, ecc.

Malattie delle vene

Le vene che si ammalano più frequentemente sono le vene degli arti, e in particolare quelle superficiali degli arti inferiori (**grande e piccola safena, rami accessori**), dove possono verificarsi **varici** (dilatazioni, spesso antiestetiche, delle vene interessate), che sono più frequenti nelle donne e sono favorite da: obesità, gravidanze, sedentarietà, assunzione di pillola anticoncezionale. Le varici possono provocare sensazione di peso e di tensione degli arti inferiori, prurito, crampi a riposo, gonfiore della caviglia, e favorire la comparsa di **flebiti** e **varico-flebiti** (infiammazione della vena o del tratto varicoso), **tromboflebiti** (infiammazioni con la formazione di trombi, cioè coaguli di sangue), **discromie** (alterazione del colorito della cute), **ulcere venose** ecc.

Anche nelle vene profonde del bacino e degli arti inferiori (**iliache, femorali, poplitea, tibiali, peroniera**) si possono formare trombi. Si ha allora una trombosi venosa profonda (**T.V.P.**) Dal trombo, specie se questo non aderisce completamente al vaso, possono staccarsi dei frammenti che, trasportati dal sangue, raggiungono i polmoni e possono provocare un'**embolia polmonare**.

Tutte le malattie delle arterie e delle vene vengono diagnosticate con una **visita vascolare** ed esami strumentali non invasivi (**doppler, eco ed eco-colordoppler**) che permettono di stabilire, in base alla loro gravità, il trattamento più adatto.



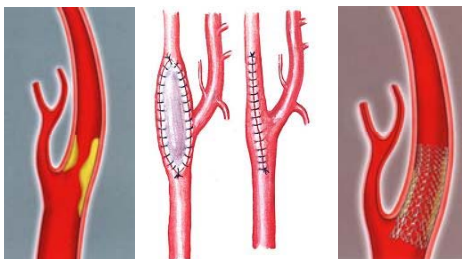
Esami strumentali non invasivi (doppler, eco ed eco-colordoppler)

Le **malattie delle vene** possono essere trattate con:

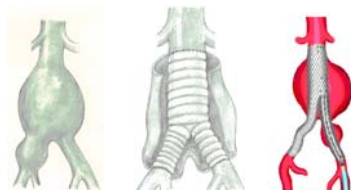
- terapia medica
- terapia sclerosante per i capillari e le piccole varici
- trattamento chirurgico (**stripping** per le safene, **flebectomie** per i rami varicosi).

Le **malattie arteriose** possono essere trattate con:

- terapia medica (nelle forme meno gravi)
- intervento chirurgico (**disostruzione, bypass**)
- le più recenti tecniche endovascolari (quando possibile).



Tattamento chirurgico ed endovascolare della stenosi carotidea



Tattamento chirurgico ed endovascolare dell'aneurisma dell'aorta addominale

Presso il Servizio di Angiologia e chirurgia vascolare dell'AIED si effettuano:

- **visite vascolari**
- **esami doppler:**
 - dei tronchi epiaortici (arterie carotidi, arterie succlavie, arterie vertebrali)
 - arteriosi degli arti superiori
 - venosi degli arti superiori
 - arteriosi degli arti inferiori
 - venosi degli arti inferiori
- **esame ecodoppler:**
 - dei tronchi epiaortici
 - arteriosi degli arti superiori
 - venosi degli arti superiori
 - arteriosi degli arti inferiori
 - venosi degli arti inferiori
- **trattamento sclerosante delle teleangectasie e delle piccole varici**
- **flebectomie ambulatoriali di piccoli rami varicosi.**

Per avere maggiori informazioni sul Servizio di Angiologia e Chirurgia vascolare dell'Aied, e per le relative prenotazioni, rivolgersi al personale di segreteria.

Incidenza delle malattie vascolari

Stenosi carotidea >50%

< 60 anni	60-70 anni	70-79 anni	>80 anni
0.53%	3.1%	5.7%	9.5%

ICTUS

- 200 nuovi casi all'anno per una popolazione di 100.000 abitanti
- Terza causa di morte
- Mortalità entro 30 giorni: 8-20%

TIA

- 30 nuovi casi all'anno per una popolazione di 100.000 abitanti
- 1/3 dei casi va incontro ad ictus entro 1 anno
- Il 67% dei casi va incontro ad ictus entro 5 anni

Aneurismi dell'aorta addominale

- 36 nuovi casi all'anno per una popolazione di 100.000 abitanti

60-64 anni	65-74 anni	> 75 anni
2.6%	6.0%	9.0%

% **Rottura annuale in funzione del diametro** (il diametro dell'aneurisma aumenta di 0,5 cm all'anno)

<5 cm	5-7 cm	>7 cm
4.1%	6.6%	19.0%

Mortalità per rottura: 80%

Stenosi arteriose*

- Aorto-iliache: 25%
- Femorali: 40%
- Arterie di gamba: 20%
- Arterie degli arti superiori: 15%

Varici degli arti inferiori*

- 10-30% della popolazione
- Rapporto uomo-donna: 2:1- 4:1

Trombosi venosa profonda*

- 250.000 nuovi casi all'anno

Embolia polmonare*

- Complica il 60-70% dei casi di T.V.P.
- Mortalità: 18-35%

**Indagini epidemiologiche*

Per il servizio l'AIED si avvale della collaborazione della dott.ssa **Assunta Tozzi** *Specialista in Chirurgia vascolare e Dirigente Medico presso l'U.O.C di Chirurgia vascolare dell'Ospedale S. Giovanni di Roma* e della dott.ssa **Emilia Zavattaro** *Angiologa.*

CONSULTORI

VIALE GORIZIA 14 TEL. 06.85.57.731
VIA TOSCANA 30/1 TEL. 06.42.82.53.14

CENTRO MENOPAUSA

VIA TOSCANA 30/2 TEL. 06.42.82.53.14
www.aied-roma.it roma@aied.it